



GEOTAB®

# Reporte de emisiones de gases de efecto invernadero del 2021

Del 1 de enero al 31 de diciembre del 2021

EMITIDO: OCTUBRE DEL 2022



# Contenido

<b>Introducción</b> . . . . .	<b>3</b>
<b>Acerca de Geotab</b> . . . . .	<b>4</b>
<b>Aspectos destacados</b> . . . . .	<b>4</b>
<b>Nuestros objetivos de reducción de emisiones</b> . . . . .	<b>5</b>
<b>Objetivos basados en la ciencia</b> . . . . .	<b>5</b>
<b>Cómo llegar a cero emisiones</b> . . . . .	<b>5</b>
<b>Marco de informes de emisiones de alcance 1, 2 y 3</b> . . . . .	<b>6</b>
<b>Inventario de GHG</b> . . . . .	<b>6</b>
<b>Emisiones de alcance 1 y 2</b> . . . . .	<b>6</b>
<b>Emisiones del alcance 3</b> . . . . .	<b>7</b>
<b>Objetivos y resultados de emisiones de GHG</b> . . . . .	<b>7</b>
<b>Objetivos anuales de emisiones de alcance 1 y 2</b> . . . . .	<b>7</b>
<b>Objetivos de emisiones de GHG según SBTi para el 2030</b> . . . . .	<b>8</b>
<b>Objetivos de emisiones de alcance 3 para el 2030</b> . . . . .	<b>8</b>
<b>Objetivos anuales de emisiones del alcance 3</b> . . . . .	<b>8</b>
<b>Rendimiento ambiental</b> . . . . .	<b>10</b>
<b>Análisis de las emisiones de GHG</b> . . . . .	<b>10</b>
<b>Cambio neto de emisiones de GHG del alcance 1, 2 y 3 del 2021 en comparación con el 2019</b> . . . . .	<b>10</b>
<b>Desglose porcentual de emisiones de GHG del 2021 por alcance</b> . . . . .	<b>10</b>
<b>Desglose porcentual de las emisiones del 2021 por categoría de alcance 3</b> . . . . .	<b>10</b>
<b>Comprometidos con un futuro descarbonizado y próspero</b> . . . . .	<b>11</b>



## Introducción

En el 2021, Geotab publicó su primer reporte de sostenibilidad, “Llevar el mundo hacia un futuro sostenible”. En ese reporte, se describe nuestro compromiso con un futuro descarbonizado y próspero, y cómo la sostenibilidad es fundamental para nuestro propósito.

Como empresa, esto significa preocuparnos más por el planeta y minimizar la huella ambiental de nuestras operaciones internas. Por nuestra cuenta, Geotab puede progresar enfocándose en operaciones más sostenibles dentro de los límites de nuestro negocio y en las acciones que tomamos como empleados cada día. Como socio, significa apoyar a nuestros clientes con sus propios objetivos de acción climática; ayudando a las flotas y a la industria del transporte a ser más sostenibles en todo el mundo.

Ya sea que se trate de reducir el uso de combustible o el tiempo en ralentí de los vehículos, integrar vehículos eléctricos, dimensionar de forma correcta o cumplir con los requisitos de emisiones, Geotab tiene la inteligencia de datos para ayudar a los clientes a tomar decisiones fundamentadas para llegar a generar cero emisiones más rápido.

El Reporte de emisiones de gases de efecto invernadero del 2021 de Geotab presenta el progreso hacia nuestros objetivos basados en la ciencia para la reducción de las emisiones de la empresa en el año calendario 2021, de acuerdo con nuestros compromisos como signatarios de The Climate Pledge y según la iniciativa de Objetivos Basados en la Ciencia (SBTi, por sus siglas en inglés).

Geotab sigue el marco de normas corporativas de contabilidad y generación de reportes del protocolo de emisiones de gases de efecto invernadero (GHG, por sus siglas en inglés) para las empresas con el fin de medir y reportar sus emisiones de gases de efecto invernadero. Para obtener más información sobre las iniciativas de sostenibilidad global de Geotab, lea el [Reporte de sostenibilidad de Geotab del 2021](#).



## Acerca de Geotab

Geotab procesa miles de millones de puntos de datos al día y aprovecha el análisis de datos y el aprendizaje automático para ayudar a las empresas a aumentar la productividad y la eficiencia, alcanzar sus objetivos de sostenibilidad, mejorar la seguridad del conductor y fortalecer el cumplimiento de la normativa.

En Geotab, proporcionar tecnología que acelere el progreso de la sostenibilidad mediante la telemática conectada es un enfoque fundamental. Trabajamos junto con nuestros clientes y socios para resolver los desafíos de sostenibilidad a escala global. Para eso, nos ocupamos de los principales culpables del cambio climático, como reducir las emisiones de GHG, reducir el consumo de combustible fósil, ayudar a las flotas a realizar una transición exitosa a vehículos eléctricos, garantizar la previsibilidad y continuidad de la cadena

de suministros sostenible y proporcionar información conectada que impulse la movilidad inteligente a través de redes de transporte inteligentes.

Geotab impulsa la innovación a través del conocimiento, proporcionándoles a los negocios y las organizaciones gubernamentales una plataforma con telemática y vehículos conectados que ofrece resultados más sostenibles, eficientes y seguros para las flotas comerciales. El Marketplace de Geotab brinda cientos de opciones de soluciones integradas de terceros que permiten que tanto los negocios grandes como los pequeños automaticen sus operaciones mediante la integración de los datos de sus vehículos con el resto de los activos de datos para lograr una inteligencia operacional y telemática mejorada.

## Aspectos destacados



En el 2021, las emisiones totales de carbono de Geotab disminuyeron un 14% con respecto a la base del 2019.



El cambio neto total de emisiones de gases de efecto invernadero (GHG) de los alcances 1, 2 y 3 en el 2021 en comparación con el 2019 fue de -6.129 toneladas métricas de CO<sub>2</sub>e.



Geotab está en camino para cumplir con su objetivo para el 2030 de la reducción de un 50% en emisiones.



Este año, los objetivos de reducción de emisiones de Geotab fueron **validados y aprobados** por la iniciativa de Objetivos Basados en la Ciencia (SBTi).



## Nuestros objetivos de reducción de emisiones

### Objetivos basados en la ciencia

El año de partida de Geotab es el 2019 y nuestro año objetivo es el 2030. Para el 2030, Geotab busca reducir sus emisiones de GHG de alcance 1 y 2 en un 50% desde el 2019, con planes de alcanzar el cero neto para el 2040. **Los objetivos de emisiones de Geotab han sido validados y aprobados por la iniciativa de Objetivos Basados en la Ciencia, según los niveles requeridos para mantener la limitación del aumento global de la temperatura a 1.5 grados Celsius.** Geotab también se comprometió a reducir sus emisiones de alcance 3 en un 50% para el 2030.

OBJETIVO PARA EL 2030:

**Geotab planea reducir sus emisiones de GHG en un**

**50%**

### Cómo llegar a cero emisiones

Siendo una empresa que cree que no se puede gestionar lo que no se mide, Geotab se embarcó en este viaje de sostenibilidad después de crear su primer inventario de gases de efecto invernadero en el 2019, que está alineado con el protocolo de GHG. El inventario de gases de efecto invernadero describe las emisiones directas e indirectas de Geotab y marca el inicio del recorrido de la empresa para convertirse en cero neto para el año 2040.

La figura 1 representa el inventario anual de emisiones de GHG de Geotab a través de sus emisiones de alcance 1, 2 y 3, que se muestran en las diferentes etapas de su cadena de valor. Esto destaca las áreas clave y relevantes para el modelo de negocio de Geotab y las categorías que se priorizaron como resultado.

**Figura 1: Marco de informes de emisiones de alcance 1, 2 y 3**



# Inventario de GHG

## Emisiones de alcance 1 y 2

Las emisiones de alcance 1 se consideran **emisiones directas** de una empresa de fuentes que son propiedad de la empresa o están arrendadas por esta. Un ejemplo incluiría las instalaciones de una empresa, o sus vehículos. Las emisiones de alcance 1 incluyeron gas natural generado en las instalaciones de Geotab. Las emisiones del alcance 2 se consideran **emisiones indirectas** de la generación de energía comprada por la empresa. Las emisiones de alcance 2 en Geotab representaron contaminantes que surgieron como resultado de la compra de la electricidad que se utilizó para alimentar ubicaciones o espacios de Geotab.

## El límite objetivo para las emisiones de alcance 1 y 2 es el siguiente:

- **Ubicaciones físicas**
  - Todas las propiedades donde opera Geotab, incluidas aquellas arrendadas por terceros
  - Incluye varias oficinas, la instalación de ensamblaje en Oakville, así como dos almacenes
- **Vehículos propios o arrendados a largo plazo**
  - Geotab tiene un vehículo utilizado para fines demostrativos que rara vez se pone en la carretera para su circulación y, por lo tanto, se considera como aporte mínimo para el inventario de GHG

## Emisiones del alcance 3

Se considera que las emisiones del alcance 3 son todas las demás emisiones indirectas que no están incluidas en el alcance 2, de fuentes que no son propiedad de la empresa ni están controladas por esta, pero que están relacionadas con sus actividades y operaciones. Un ejemplo podrían ser las emisiones producidas en la cadena de suministro. El inventario de alcance 3 de Geotab incluye las emisiones causadas por actividades en toda nuestra cadena de valor. Estas emisiones representan la fuente más grande de emisiones de Geotab y, si bien son más difíciles de rastrear, siguen siendo una prioridad para la acción. Las emisiones de alcance 3 se segmentan en categorías específicas. Las categorías que se consideran relevantes para una empresa se tienen en cuenta y se calculan cada año.

En el inventario de GHG del 2021, excluimos dos categorías de emisiones de alcance 3 que no eran relevantes para nuestra cadena de valor

y representaban menos de un 1% de nuestra distribución total de emisiones: Categoría 4: Transporte y distribución de Upstream y categoría 9: Transporte y distribución de Downstream. Las actividades reforzadas para la reducción de emisiones carbono de los proveedores en esta categoría también influyeron en la decisión.

Las categorías utilizadas en el Inventario de gases de efecto invernadero de Geotab son las siguientes:

### Categorías de alcance 3 del Upstream de Geotab:

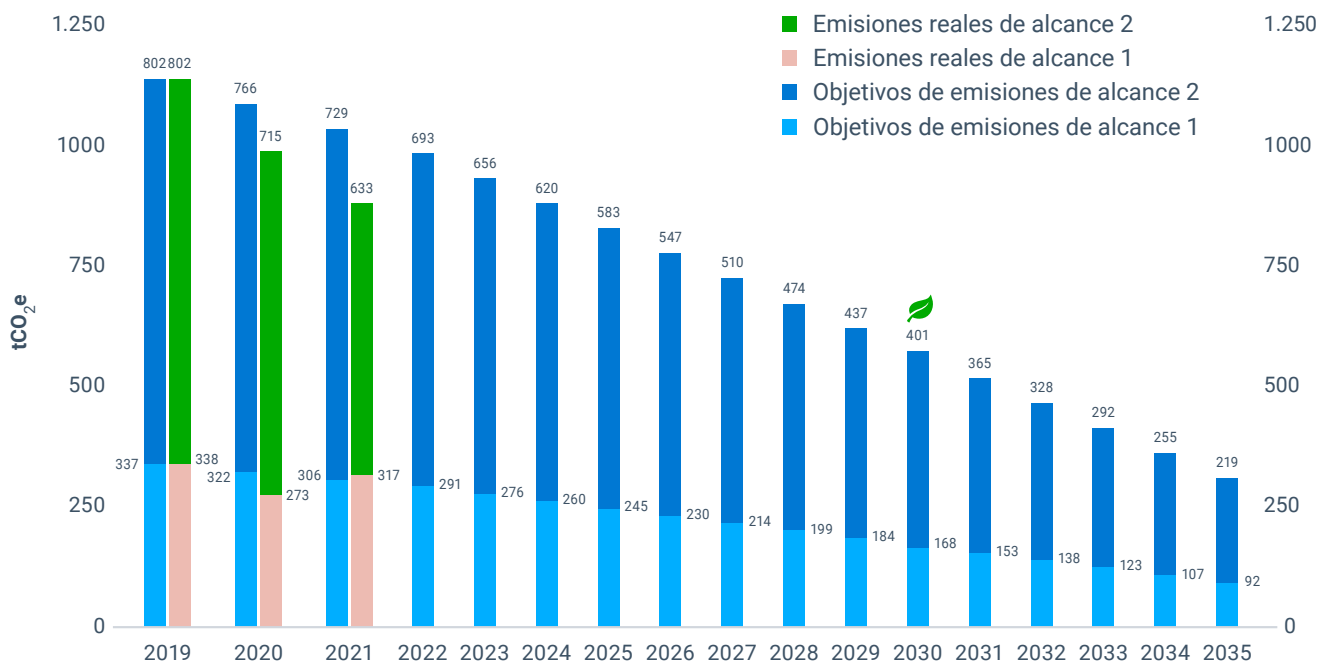
- Categoría 1: Bienes y servicios adquiridos
- Categoría 6: Viajes de negocios
- Categoría 7: Viaje al trabajo del personal

### Categorías del alcance 3 del Downstream de Geotab:

- Categoría 11: Uso de productos vendidos

## Objetivos y resultados de emisiones de GHG

Figura 2: Objetivos anuales de emisiones de alcance 1 y 2



**Figura 3: Objetivos de emisiones de GHG según SBTi para el 2030**

Emisiones de GHG (tCO <sub>2</sub> e)	Año de partida (2019)	Objetivos basados en la ciencia (2030)	Objetivos de Geotab
Emisiones del alcance 1	338	181	168
Emisiones del alcance 2	802	431	401
Emisiones del alcance 1+2	1.140	613	569

Reducción de un

**6%**

en el alcance 1

Reducción de un

**21%**

en el alcance 2

Reducción de un

**14%**

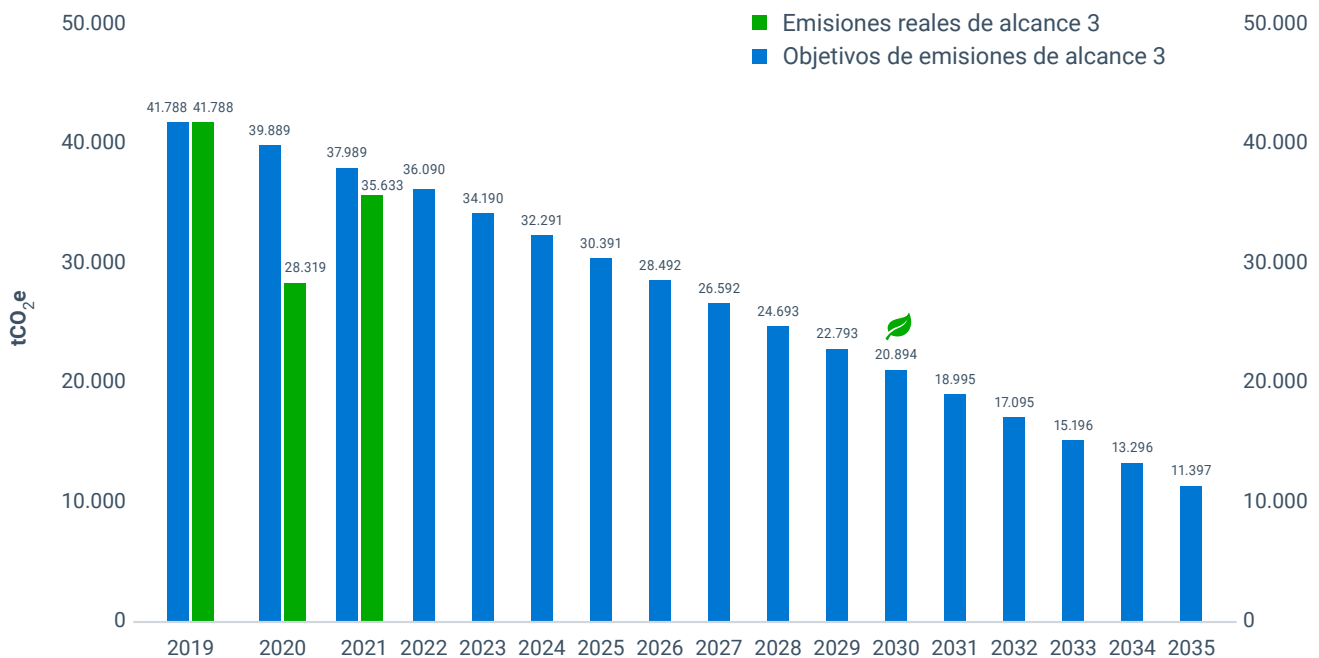
en el alcance 3

**Figura 4: Objetivos de emisiones de alcance 3 para el 2030**

Emisiones de GHG (tCO <sub>2</sub> e)	Año de partida (2019)	Objetivos basados en la ciencia (2030)	Objetivos de Geotab
Emisiones del alcance 3	41.572	22.482	20.894

Como parte de nuestro compromiso de apoyar un futuro más sostenible, Geotab ha establecido sus propios objetivos corporativos para la reducción de emisiones de GHG que son aún más ambiciosos que los objetivos basados en la ciencia para las emisiones de alcance 1, 2 y 3, con el fin de alcanzar nuestro objetivo de cero neto para el 2040.

**Figura 5: Objetivos anuales de emisiones del alcance 3**





An aerial photograph showing a multi-lane highway curving through a lush green landscape. The highway has several vehicles, including a red truck and a blue truck. To the left of the highway is a large, dense forest. To the right, there are green fields and a smaller road. In the background, several wind turbines are visible against a clear blue sky. A large blue arrow points downwards from the top left corner of the image.

**14%**

**Reducción de las emisiones  
de carbono reales**

**del 2019 al 2021\***

*\* El objetivo estimado de SBTi para la reducción  
de emisiones de GHG era de un 9%.*

# Rendimiento ambiental

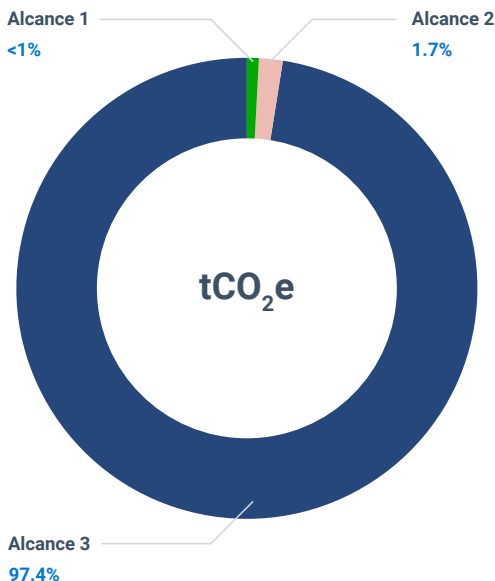
## Análisis de las emisiones de GHG

Las emisiones de carbono disminuyeron un 14% entre el 2019 y el 2021. A medida que el mundo volvió a los negocios en el 2021, continuamos enfocándonos en nuestros objetivos y disminuimos con éxito nuestras emisiones de carbono, incluso cuando la producción aumentó para satisfacer las necesidades del mercado. Estos resultados son posteriores a la disminución significativa de las emisiones en el 2020 relacionadas con la pandemia, cuando la mayoría de nuestra fuerza de trabajo global pasó a trabajar a distancia. La reducción de los desplazamientos del personal y la cantidad menor de viajes de negocios debido a las nuevas pautas de viajes de negocios contribuyeron sustancialmente a reducir las emisiones de GHG del 2021. Reducimos el desplazamiento de los empleados con programas innovadores de la empresa, incluidos el incentivo de vehículos eléctricos y el reembolso de transporte público, así como nuestro primer modelo flexible de trabajo remoto.

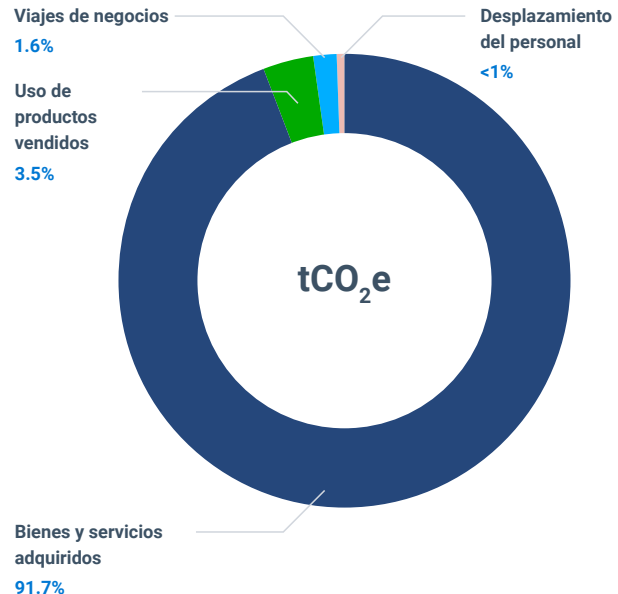
**Figura 6: Cambio neto de emisiones de GHG del alcance 1, 2 y 3 del 2021 en comparación con el 2019**

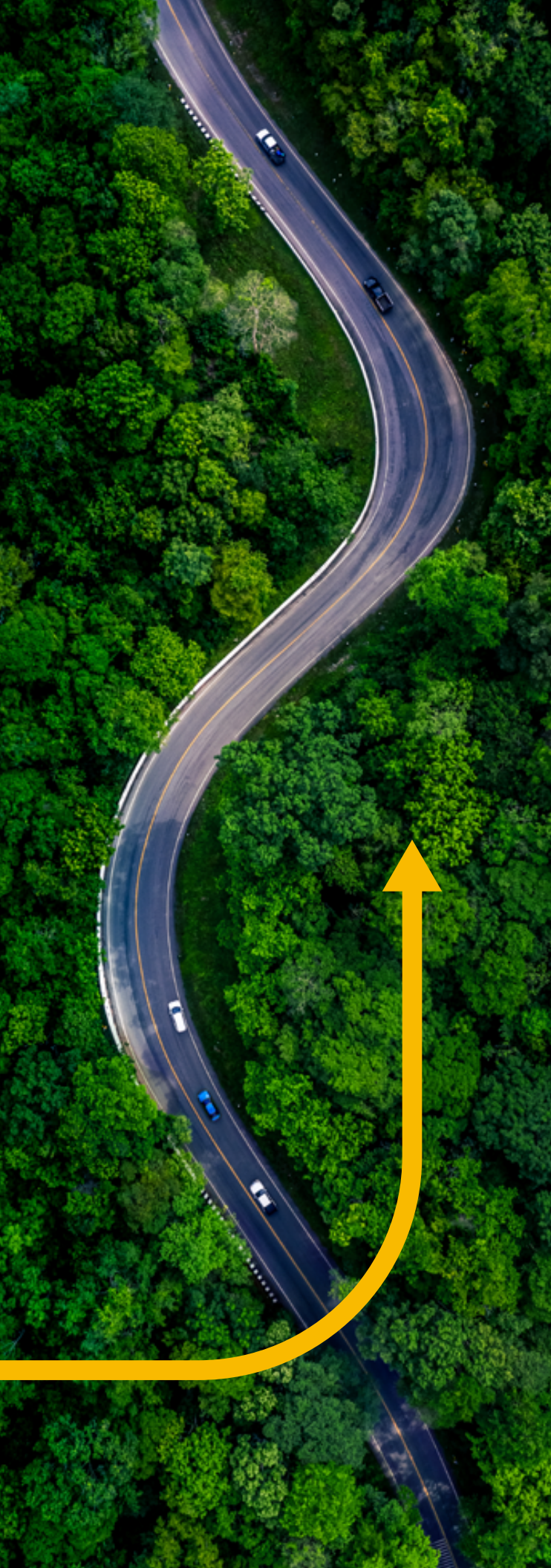
Emisiones de gases de efecto invernadero (Tonelada métrica de CO <sub>2</sub> e)	2019	2021	Porcentaje de cambio
Alcance total 1	338	317	-6%
Alcance total 2 (Basado en la ubicación)	802	633	-21%
Alcance total 3	41.572	35.633	-14%
Total	42.712	36.583	-14%

**Figura 7: Desglose porcentual de emisiones de GHG del 2021 por alcance**



**Figura 8: Desglose porcentual de las emisiones del 2021 por categoría de alcance 3**





## Comprometidos con un futuro descarbonizado y próspero

Estamos seguros de que la inteligencia de datos es la clave para avanzar en los objetivos de sostenibilidad.

La primera edición del Reporte de emisiones de gases de efecto invernadero de Geotab demuestra que estamos en camino a lograr nuestros objetivos basados en la ciencia sobre las reducciones de emisiones. Este reporte es otro hito para la empresa debido a que cumplimos 22 años en el negocio. Geotab se compromete a cumplir los objetivos para mejorar la sostenibilidad de las operaciones y generar reportes sobre nuestro progreso. Nuestro enfoque se mantiene en la innovación continua y en la entrega de inteligencia de datos para apoyar a nuestros clientes a medida que aceleran su reducción de emisiones de carbono y escalan sus propios esfuerzos de sostenibilidad con conocimientos basados en datos.

Con más de 3 millones de vehículos conectados en todo el mundo, nos emociona el impacto que Geotab, como empresa, puede tener en el cambio climático y cómo podemos apoyar la transición a un futuro con baja emisión de carbono.



Para obtener más información visite: [geotab.com/about/corporate-sustainability/](https://geotab.com/about/corporate-sustainability/)

Email: [corporatesocialresponsibility@geotab.com](mailto:corporatesocialresponsibility@geotab.com)

Este reporte contiene declaraciones e información sobre nuestras expectativas y objetivos para el futuro en el momento de su preparación. Todas estas declaraciones implican intrínsecamente riesgos e incertidumbre, y los resultados reales pueden diferir considerablemente debido a factores que escapan a nuestro control. Nada de lo que figura en este reporte se considerará un compromiso vinculante por nuestra parte, y no garantizamos que se vaya a alcanzar ningún plan, objetivo, iniciativa o expectativa. Este reporte se preparó inicialmente en inglés y, luego, se tradujo a otros idiomas. En caso de incoherencia, la versión en inglés será la fidedigna.